

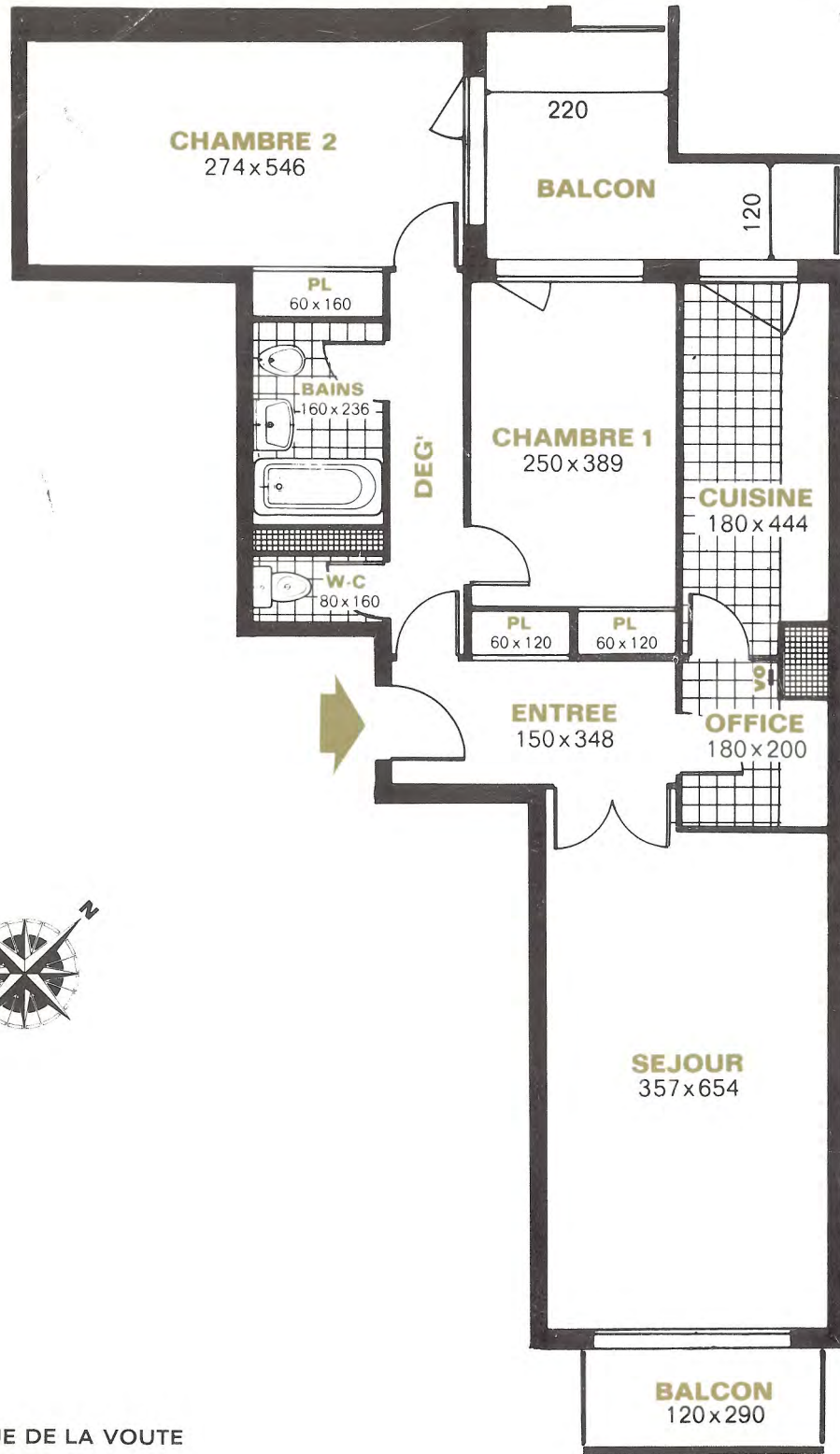
RESIDENCE DU PRINTEMPS



IMMEUBLE C - ESC. 6

étage courant

*géné
168 000 -
6ème
174 850
+
jardin
15.000*



SEJOUR	22,42
CHAMBRE 1	9,73
CHAMBRE 2	14,96
CUISINE	7,85
OFFICE	2,43
SANITAIRES	5,06
ENTREE-DEG ^t	9,35
PLACARDS	2,40

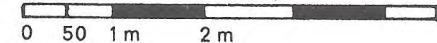
SURFACE HABITABLE : 74,20

BALCONS 12,05

SURFACE TOTALE : m² 86,25



échelle : 1 m = 12 m/m



Ce document n'est pas contractuel

RUE DE LA VOUTE

BALCON
120x290